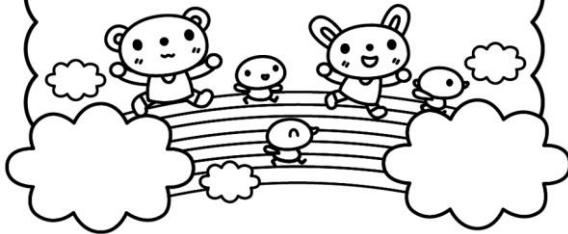


ぐんぐん通信5月号

2016年4月22日
 軍水保育園子育て支援センター
 TEL833-8836



子育て支援センター「ぐんぐん」は軍水保育園の中にあります。予約無しで来ていただき、おもちゃや遊具で自由に遊んでいただけます。毎週金曜日は、色々な企画を用意しています。お子さん同士の遊び場や、お母さん同士の子育てのおしゃべりができる場としてもご利用下さい。子育て中のみなさん、お友達を誘って遊びに来て下さいね。お待ちしております。



お知らせ

*18日(水)「ねんねのママのおしゃべり会」

0歳6ヶ月までのお子様をお持ちのお母さん。お子さまが小さいと外に出かけるのは大変ですよ。ぐんぐんでは、月一度、小さいお子様をお持ちの方対象に、おしゃべり会を開催しています。子育ての悩み等、どんなことでも構いませんので、おしゃべりしませんか？

時間：14:00～15:00

(15:00～15:30 はママ達の交流時間)

場所：子育て支援室

持ち物：お子様を寝かせる時のバスタオル

*25日(水)「おやつを試食会」

時間：15:00～15:30

メニュー：マッシュポテトのおやき

(材料：スキムミルク、じゃが芋、バター、油)

持ち物：お茶、お手拭きタオル

人数は20名で、予約制です。(無料)

予約受付開始：5月2日(月)

11:00より

*お電話(833-8836)か、ぐんぐんへ遊びに来た時に申し込んでください。

5月のぐんぐんの予定				
月	火	水	木	金
2	3	4	5	6
園庭開放	祝日	祝日	祝日	散歩
支援室開放				10～11
9:30～12:30 13:30～15:30				園庭解放 支援室開放
※リフレッシュ				9:30～12:30 13:30～15:30
9	10	11	12	13
園庭開放	園庭開放	園庭開放	園庭開放	誕生会・身体測定 リズム遊び
支援室開放	支援室開放	支援室開放	支援室開放	10～12
9:30～12:30 13:30～15:30	9:30～12:30 13:30～15:30	9:30～12:30 13:30～15:30	9:30～12:30 13:30～15:30	園庭解放 支援室開放
				9:30～12:30 13:30～15:30
16	17	18	19	20
園庭開放	園庭開放	園庭解放 支援室開放	園庭開放	音楽コンサート
支援室開放	支援室開放	9:30～12:30 13:30～15:30 ねんねのママの おしゃべり会	支援室開放	10～12
9:30～12:30 13:30～15:30	9:30～12:30 13:30～15:30	14:00～15:00 (支援室)	9:30～12:30 13:30～15:30	園庭解放 支援室開放
※リフレッシュ				9:30～12:30 13:30～15:30
23	24	25	26	27
園庭開放	園庭開放	園庭解放 支援室開放	園庭開放	絵本の読み聞かせ
支援室開放	支援室開放	9:30～12:30 13:30～15:30 おやつ試食会	支援室開放	10～12
9:30～12:30 13:30～15:30	9:30～12:30 13:30～15:30	15:00～15:30	9:30～12:30 13:30～15:30	園庭解放 支援室開放
				9:30～12:30 13:30～15:30
30	31	※リフレッシュ預かり保育の日		
園庭開放	園庭開放	※6月のリフレッシュは、6/13、6/27です。		
支援室開放	支援室開放	申し込みは、5/2 10:00～受け付けます。		
9:30～12:30 13:30～15:30	9:30～12:30 13:30～15:30	リフレッシュ受付電話番号:(052)833-8733		
※リフレッシュ				

5月企画日の内容

6日(金)「散歩」 10:00に園庭に集合。みんなで、たこ公園へ散歩に行きます。公園で遊んだ後、11:00に現地解散をします。歩けないお友達は、遊戯室で遊べます。雨天の場合は、遊戯室で遊びます。

13日(金)「身体測定・誕生会・リズム遊び」 10:00～10:30は遊戯室で室内遊び。10:35から、保育園の4歳児、ゆり組の子ども達と一緒にリズム遊びを行います。お母さんも動きやすい服装で来て下さいね。一緒に身体を動かしましょう！その後、5月生まれの誕生会を行います。(誕生児の方は誕生カードをプレゼントします。誕生児のお子さんは、早めに来て下さいね。)

20日(金)「音楽コンサート」 10:00～10:30は遊戯室で室内遊び。10:35から、音楽コンサートを行います。親子で、歌の世界を楽しみましょう。

27日(金)「絵本の読み聞かせ」 10:00～10:25は遊戯室で室内遊び。10:30から、お話ボランティアの村松さんによる絵本の読み聞かせを行います。親子で、お話の世界に浸りましょう。



子育て支援センター「ぐんぐん」って？

軍水保育園の中にある子育て支援センター「ぐんぐん」は、地域の小さいお子さんとお母さん方の遊び場です。

同じ年頃のお友達と安心して遊べる場所として、園庭やお部屋を使っています。

子どもを真ん中に、笑い声がおこり、笑顔がこぼれ、「子育ては楽しいよ！」そんな発信ができれば良いと考えています。そしてこの場所から、お母さん同士、お友達の輪が広がるといいですね。どうぞ、ご近所の方もお誘い合って、遊びに来て下さいね。

担当者は、竹田（保育士）、池崎（保育士）、高橋（保健師）です。どうぞよろしくお願い致します。

開設時間が変更になりました

9：30～12：30

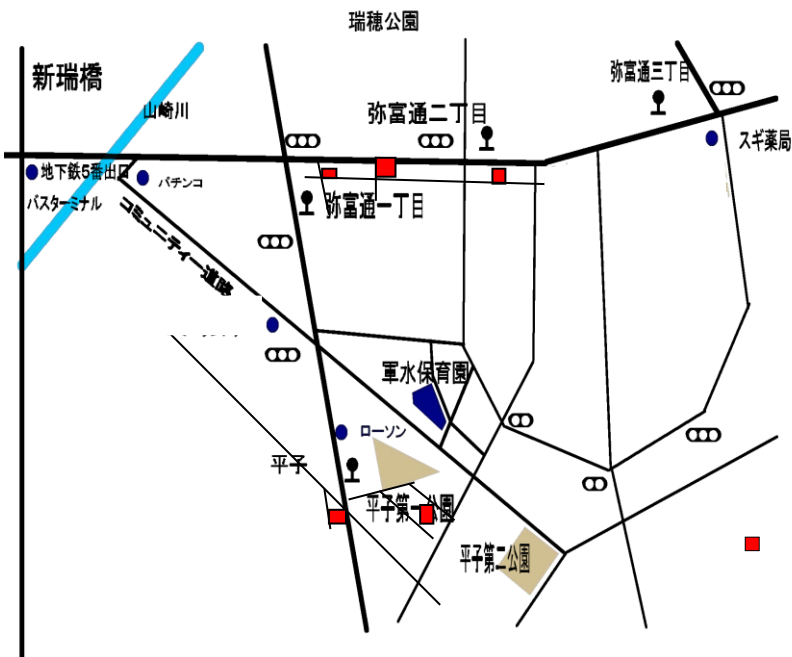
13：30～15：30



軍水保育園ってどこにある？

<市バス> 弥富通 2 丁目下車、南徒歩 5 分

<地下鉄> 新瑞橋⑤番出口を東へ、弥富通 1 丁目交差点を右折。2 つ目の信号を左折、100M 先左手に保育園。徒歩 15 分。



ぐんぐんでは育児相談もできます。お気軽に職員に声をかけて下さい。ぐんぐんの日以外でも、電話や直接の相談にも応じています。

■ コインパーキング
(園の専用駐車場はありません)