

子育てワクワク講座 ママの子育てタイプを知ろう！

講師

子育てカウンセラー協会インストラクター
山口 瑞枝

会場

子育てひろば リーゴ
名古屋市瑞穂区八勝通1丁目14-4
地下鉄名城線「総合リハビリセンター駅」下車 1番出口徒歩5分
☎052-861-7298
<http://www.kosodate-nagoya.com/>

料金

講師が子連れでの参加の為、受講料は**無料**とさせていただきます。
リーゴの運営費のみ、お支払いください。
(一日一家族 300円)

持ち物

筆記用具

<お申込み・お問い合わせ>

子育て広場リーゴにお電話（10：00～15：00）
または、soraharu012@yahoo.co.jpまで。
メールの件名を「子育て講座」とし、
お名前、生年月日、電話番号をお知らせください。
お母さん一人での参加も、お子様連れもちろんOK！
当日参加も可能です。お気軽にお越しください。
日程は随時、ブログでもお知らせ致します。

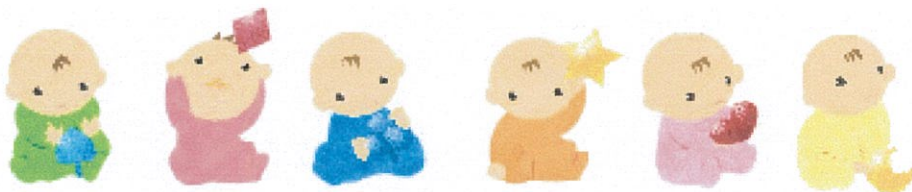
【名古屋の子育てインストラクター°+.mizueのおうち.+°】
<http://ameblo.jp/nico25-mama/>



<今後の予定>

6/29（月） 7/8（水） 10：30～11：30

※都合により変更する場合があります。ご了承ください。



赤ちゃんともちってなーに？

みなさんこんにちは！子育てカウンセラー協会認定講師の山口瑞枝です。
突然ですが、みなさんは子育てカウンセラー協会の「赤ちゃんともち」をご存じですか？

これは、「生年月日からその人の【個性】と【才能】を知り、その子のいい所を伸ばしましょう！」というもので、6つの性格（赤ちゃん）と10タイプの適正（もち）で成り立っています。

生年月日から個性を知って、占いじゃないの？と思われた方。

これは、占いではなく、「分類統計学」という学問なんですよ。

私がこの話を初めて聞いた時、「そんな難しい事考えている人いるの?!」と思いました。そして「すごく面白いわ!!」と思いました。

例えば

- ・にわとり
- ・白鳥
- ・タカ

これは何かといえどどれも「鳥」ですね。

でも誰も、にわとりに「タカみたいに飛んでみようよ!」と言ったり、

タカに「白鳥みたいに泳いでみようよ!」と言ったりしませんよね？

でも、子供に対しては言ってしまう…。

我が子なのに、「この子、誰に似たんだろう?」と思う事ありませんか？

もしかしたらお子さんは、ママとは違う鳥。なのかもしれませんよ？

違うのであれば、それを明らかに認めて、その子らしく育ててくれたらいいんです。

まず、人を分類してみようかな、っていう発想が面白いですよ！

そしてこの学問では、最終的には人を100万通り以上に細分化出来ます。

もちろん人の性格は環境によって形成される部分もあるので、全てが分かる訳ではない。けれど、

○年○月○日生まれの人は

統計的に○○のような個性を持つ人が多い傾向がある

分類的に○○のような考え方や行動をする人が多い傾向がある

このことを知っていると、子育てが、かなりラク!になりますよ！

まずはお母さんのタイプを知り、楽しく子育てに活かしませんか？